

kabinet 1 - 1 laokorraldaja +2 tehnik-
operaator (raudtee+laev)

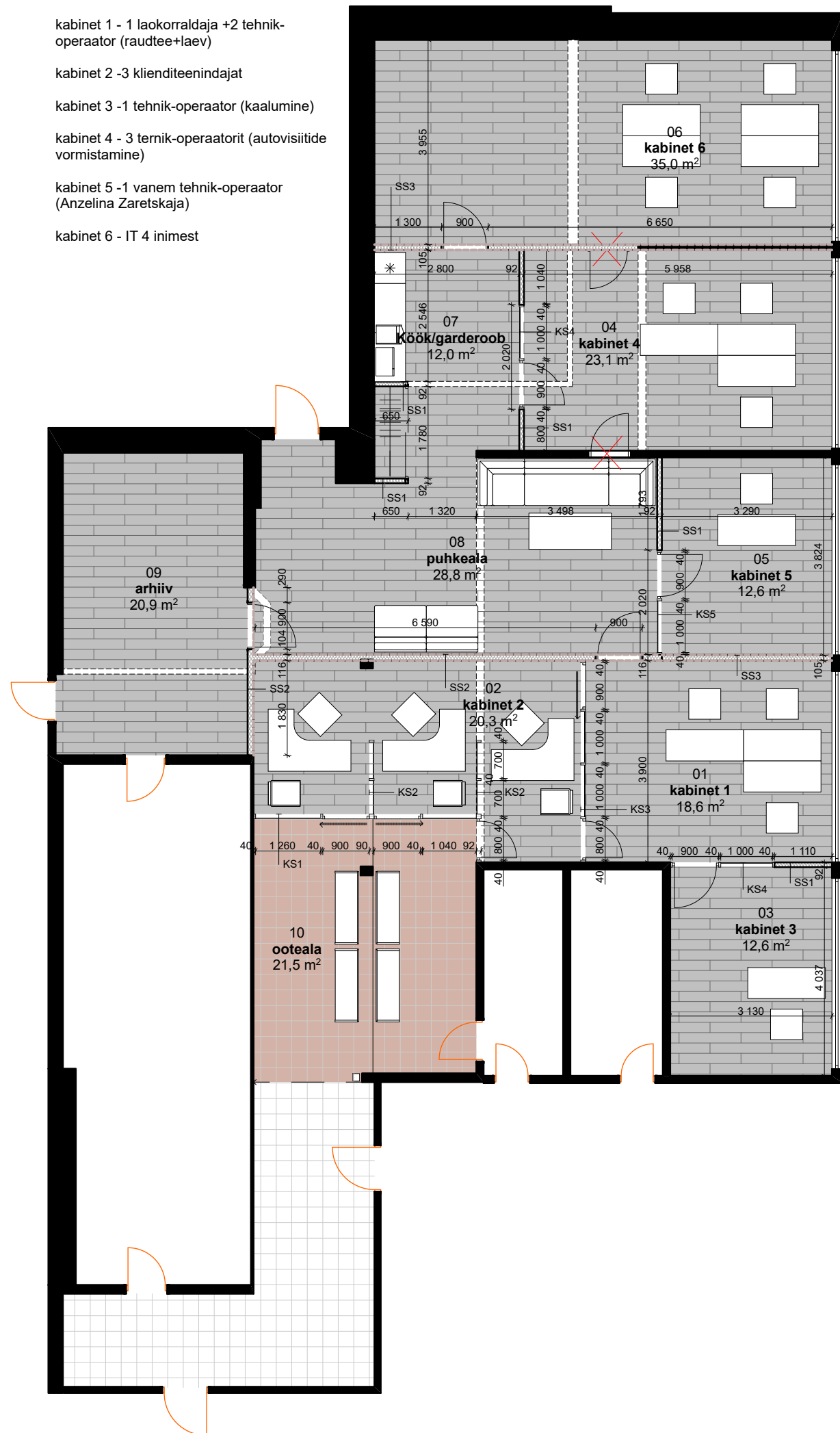
kabinet 2 -3 klienditeenindajat

kabinet 3 -1 tehnik-operaator (kaalumine)

kabinet 4 - 3 ternik-operaatorit (autovisiitide
vormistamine)

kabinet 5 -1 vanem tehnik-operaator
(Anzelina Zaretskaja)

kabinet 6 - IT 4 inimest



SS1 R'w 40 dB
(köögi/garderoobi seinad, klaasseintega siseseinad)

siseviimistlus
kipsplaat 12.5mm
metallkarkass 66mm
kipsplaat 12.5mm
siseviimistlus

SS2 R'w 52 dB
(puhkeruumi vaheline sein)

siseviimistlus
2X kipsplaat 25mm
metallkarkass 66mm
2X kipsplaat 25mm
siseviimistlus

SS3 R'w 42 dB

siseviimistlus
1X kipsplaat 12.5mm
metallkarkass 66mm
2X kipsplaat 25mm
siseviimistlus

KS - klaasseinad vt Joonis 03

— Olemasolev säilitatav vahesein
- - - - - Olemasolev eemaldatav vahesein

— Projektitud metallkarkassil vahesein
LVT Allura Wood grey collage oak w60375
120x20x2,5mm
(LVT paigaldamiseks olemasolev
keraamiline plaat pahteldada ja tasanda)

— Olemasolev keraamiline plaat

— Kinniehitatav ukse ava

— Olemasolev säilitatav uks

Uued siseuksed
kipskarkasseinas: sile siseuks,
värvitud vesialusel värviga nt. hall RAL7040, R'w >30 dB
klaasseintes: alumiiniumraamis klaasitud uks, naturaalne anodeering
R'w >30 dB

— Lükanduksed klaasseinas R'w > 25 dB, viimistlus naturaalne
anodeering või RAL7040

— Märgitud seinad värvitud Sadolin ON.00.58

stuhh arhitektuur oü

Võistluse 21-27, Tallinn, 10132
Reg.nr. 12571647 MTR: EEP002923

Volitatud arhitekt 7
Stina Metsis
stina.metsis@gmail.com
56 66 97 29

Projekt
Veose 16, Maardu linn, Harju maakond
Kontroll-läbilaskepunkt kontori ümberehitus
Arhitektuurne eelprojekt

Tellija
HHLA TK Estonia AS

Joonis
PÕRANDA PLAAN

Töö nr 1908 Leht 01 Kpv 12.08.2019 Mõõt M 1:100