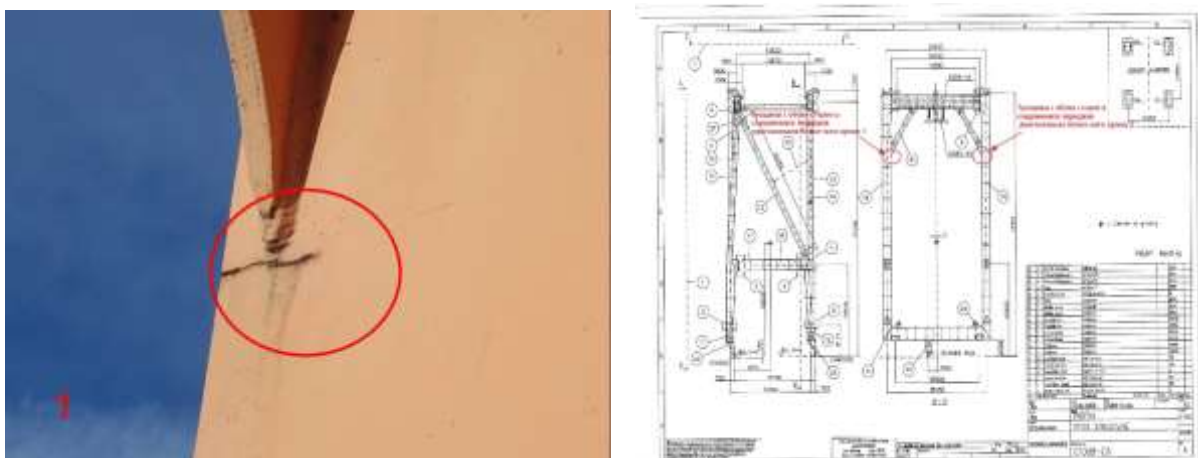


## Перечень работ для ремонта металлоконструкции крана STS G-514 (техническое задание)

1. Left seaside leg main steel break. / Левая нога морская сторона разрыв металла. Height of defect location from the ground level 7 м. / Высота расположения дефекта от уровня причала 7 м. Разделать трещину и заварить. Восстановить лакокрасочное покрытие.



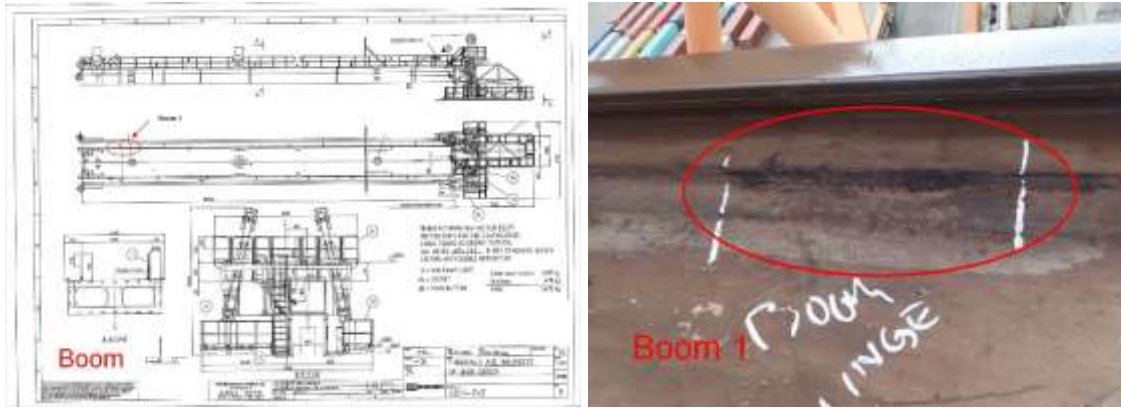
2. Front diagonal/leg connection cracks on both sides. It is recommended to repair the cracks as soon as possible. / Трещины с обеих сторон в соединениях передняя диагональная балка/нога крана. Разделать трещину и заварить. Восстановить лакокрасочное покрытие.



3. Front right hanger has an indication of crack. It is recommended to open the crack and reweld. / Передний правый кронштейн имеет признаки трещины. Разделать трещину и заварить. Восстановить лакокрасочное покрытие.



4. 1 crack on rail weld and 1 chip on boom. / 1 трещина в сварном шве рельса и 1 вмятина на стороне стрелы. Восстановить лакокрасочное покрытие.



5. Four cracks on rail weld on the main girder side. / 4 трещины в сварном шве рельса на стороне главной балки. Разделать трещину и заварить. Восстановить лакокрасочное покрытие.



6. Top axle of front pylon - rotating axle and broken axle holders on one side. / Верхний палец гибкой оттяжки - ось провернута и сорваны ригельные планки с одной стороны. Произвести ремонт.



7. Rotating bottom axles of the back

рулон. / Проворачиваются нижние пальцы заднего пилона. Произвести ремонт.

